

保育理念

あったかい心をもつ子どもに育てる

「あったかい心」とは...

愛情・信頼・認め合い・思いやりの気持ち、
その気持ちのこもった行動が素直に表現できることです。

基本方針

- ❖ 『思いやり』の気持ちを大切にします
- ❖ 『生きる力』を大切にします
- ❖ 『好奇心』が伸びる環境を大切にします
- ❖ 『経験』『体験』を大切にします
- ❖ 一人ひとりの『得意』を大切にします
- ❖ 『ことば』の美しさ、楽しさを大切にします
- ❖ 『地域との関わり』を大切にします

保育目標

こころ

認め合う子ども
チャレンジする子ども

あたま

興味を表現する子ども
発見を大切にする子ども

からだ

楽しくよく食べる子ども
からだ中であそぶ子ども

ご利用案内

開所日：月～土曜日（日曜・祝日・年末年始休み）

保育料：川崎市保育料金額表による

保育時間：7:00～18:00

延長保育：18:00～20:00

受入月齢：1歳から

年齢別受入児童数

1歳児	2歳児	3歳児	4歳児	5歳児	計
6人	6人	6人	6人	6人	30人

その他：完全給食

3歳以上のおさまにも主食を提供します。主食代は実費負担2,000円（予定）となります。



小学館アカデミーみやまえだいら保育園

神奈川県川崎市宮前区宮前平2-1-2

ベルグ宮前平 1階

東急田園都市線 宮前平駅徒歩3分

《運営事業者》

(株)小学館集英社プロダクション HAS総合保育事業部

03-3515-6886 受付時間：10:00～18:00※土・日・祝日除く

<http://www.834988.com>



小学館アカデミー

みやまえだいら保育園

＜川崎市 認可保育所＞

平成24年4月 オープン



『あそび』から『まなび』へ

～お子さまの得意を育てます～

小学館アカデミー保育園では“せいかつ”や“あそび”の中から、子どもたちが、より楽しく、より自然に“ことば・もじ・かず・かたち・おんがく”など、さまざまな得意を伸ばしていく保育プログラムと環境を大切にしています。子どもたちは、さまざまな体験から新たに興味を見つけ、それをどんどん広げていきます。

「あそび」から“まなび”へをテーマに、乳幼児期から、子どもたちが楽しみながら学んでいくことができる“楽習保育”を行っています。

● コミュニケーションプログラム

絵本・歌などを通して、「きく・はなす・よむ・かく」を体験し、日本語の言葉のリズムに触れ、言葉の楽しさ・美しさを大切にしながら、様々な表現方法を身につけていきます。お子さまの成長過程の言語発達に合わせて、表現テーマに沿った絵本・紙芝居・パネルシアターなど、多くの素材に触れることで、言葉の楽しさ・豊かさを知り、想像力を養います。

● リズミック体操プログラム

1歳から就学前までのお子さまの運動の発達面を考慮したプログラムです。お子さまのこころ（自信・我慢強さ・思いやり・強いこころなど）と体をサポートしながら、運動の発達面だけでなく、プログラムの中に音楽を取り入れることで、リズム感・音感なども養っていきます。

● ネイチャープログラム

「つくる」「そだてる」「みつかる」「かんじる」を大切に、食育活動や自然の物を使った造作活動・エコ活動などを通して、自然の不思議さ・豊かさを体験します。

● 就学準備前プログラム（年長児対応）

年長児を対象に、集中力や自分で考えて工夫する力を養いつつ、読み書きや計算・図形などの学習や、小学校生活に必要なルールや習慣を身につけていきます。

1日の流れ

時間	1歳児	2歳児	3. 4. 5歳児	
7:00	早朝時間・合同保育（以上児と未満児の部屋を分けるかは要検討） （随時登園）			
8:00	合同保育		各クラスに移動	
8:40			随時登園	
9:00			各クラス：主活動・戸外活動	
9:30	お集まり（出席調べ、歌、手遊び、絵本など）			
10:00	おやつ			
	主活動 （戸外活動）	主活動 （戸外活動）		
11:00	昼食・ハミガキ	昼食・ハミガキ	昼食準備・昼食	
11:30				
11:45				
12:00	午睡	午睡	食後の休憩 午後の活動	
13:00			着替え 午睡	楽習活動
13:45				
14:00				
15:00	着替え・排泄 おやつ	着替え・排泄 おやつ	着替え・排泄 おやつ	楽習活動
15:30	エコ活動 及び 自由遊び	エコ活動及び 自由遊び * 15:30-16:30		
16:30	帰りの会 自由遊び 順次降園			
18:00	延長保育へ移行 補食・自由遊び・オムツ交換・排泄			
20:00	保育終了			

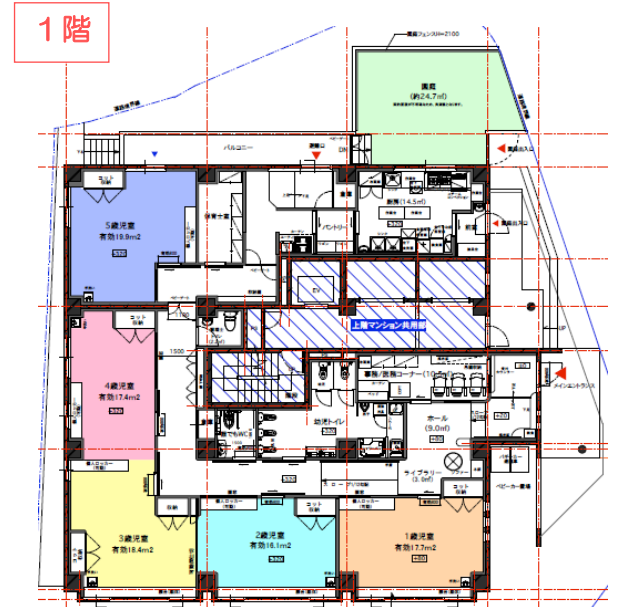
“あそび”から“まなび”への考えを

最大限に活かす環境設定

● ラーニングセンター

「Block（積み木）」、「Dramatic（ごっこ遊び）」、「Discovery（発見）」など複数の“あそびのエリア”で構成されたスペースです。各エリアは、子どもたちが興味分野、発達段階に応じた活動をお友だちと一緒に体験し、さらに一人ひとりの興味・好奇心を伸ばしていけるよう考えられています。子どもたち自らがコーナーを選択し、自由な方法であそびそれを自由に表現するという過程を大切にしていきます。

環境



※現在 建築中の為、レイアウト変更の可能性があります。

保護者の皆さまが安心してお子さまを預けられる場所、また子どもたちが心地よく過ごせるような空間づくりに配慮した、安心・安全な環境です。

構造・規模

RC造 4階建1階
延べ床面積 約240.26㎡
外遊び場 約24.7㎡