

みんなで こうえんに いこう

1 ドラえもん と ドラミちゃんが まめドラたちを さそって、
こうえんに あそびに いくよ。 さあ、 みんなを むかえに
いこう。

NAVI
▶好きな色のクレヨンでかきましょう。

さいしょは ゆびで
みちを なぞろう!

つぎに
クレヨンで
みちを
かいてね!



スタート



! 声かけポイント
●行き止まりになってしまったら、「少し戻って、ほかの道を探してみようね」など声をかけながら、じっくり進めましょう。



年中コース

18

もじ



がつ



にち

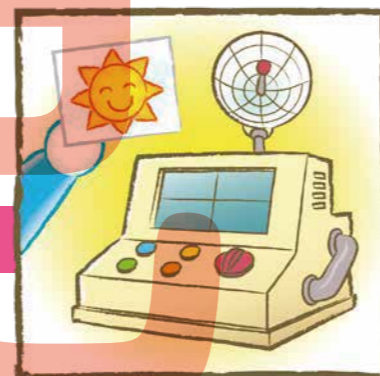
ひみつどうぐ③「おてんきボックス」

なまえの はじめの もじ④

3つめの ひみつどうぐは、カードを いれと すきな てんきに かえられる 「おてんきボックス」だよ。



① したの ドラミちゃんの しつもん に こたえ ましょう。その こたえの はじめの もじに ○を つけ ましょう。



おてんきボックス



1 2 3

おけいこアドバイス

語頭音(名前のはじめの音)を考えます。

- ドラミちゃんの質問から、答えを考えましょう。
- 「あめ」「かさ」と答えがわかったら、もう一度その名前を声に出して言ってみましょう。
- 選択肢のひらがなを1文字ずつ読み、どれが答えのはじめの文字の「あ」や「か」なのかを考えましょう。



おけいこ+プラス

●イラストを見て、「あめ」のほかには、どんな天気があるのかな? などと親子でクイズをつくってきましょう。クイズを楽しみながら語彙力を増やしましょう。



そらから
ふって いたのは、
なあに?

お す あ き

わたしが
さして いる
ものは?

え け せ か

18 もじ

□ がつ □ にち

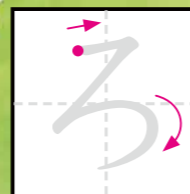
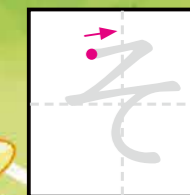
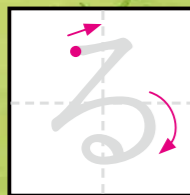
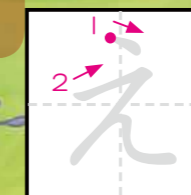
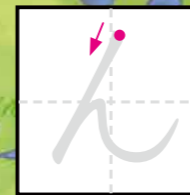
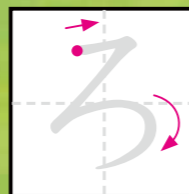
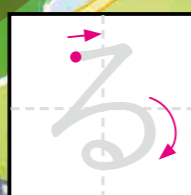
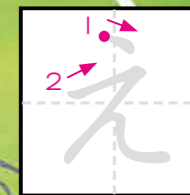
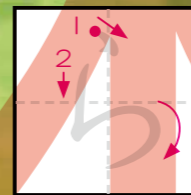
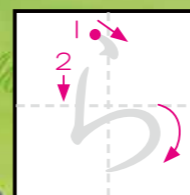
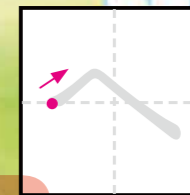
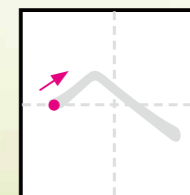
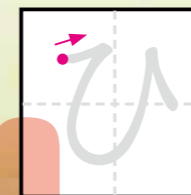
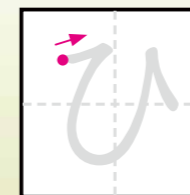
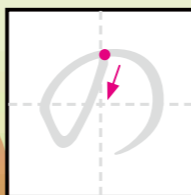
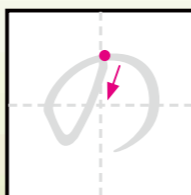
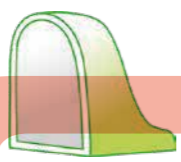
ひらがなを なぞる まとめ②

① うすい もじを こえに だして よんで、
なぞりましょう。

ひみつどうぐ

がりばあとんねる
■ ガリバートンネル

とんねるを くぐり ぬけると
ちいさく なって てて くるよ。



1 2 3

おけいこアドバイス

1・2画のひらがなをなぞります。

- 声に出して読んでから、ゆっくり丁寧になぞりましょう。
- 「の」は、書き始めをしっかりと斜めに下ろします。
- 「ん」は斜めに線を書いたあとに、折り返します。その後、丸く下げてから斜め上にスットはらいましょう。
- なぞる文字が多いため、丁寧に書けた字を見つけて、大いにほめてあげましょう。

!

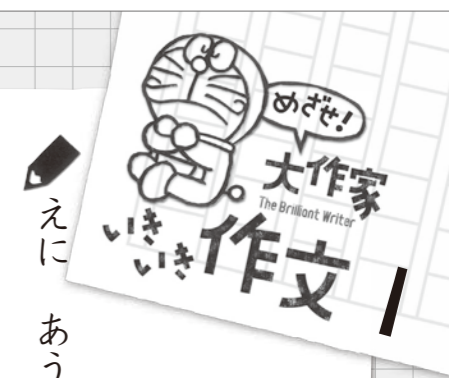
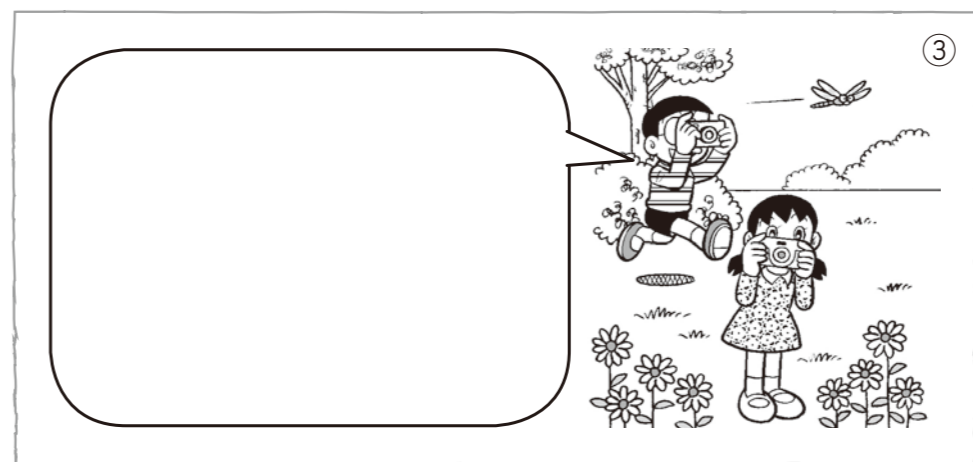
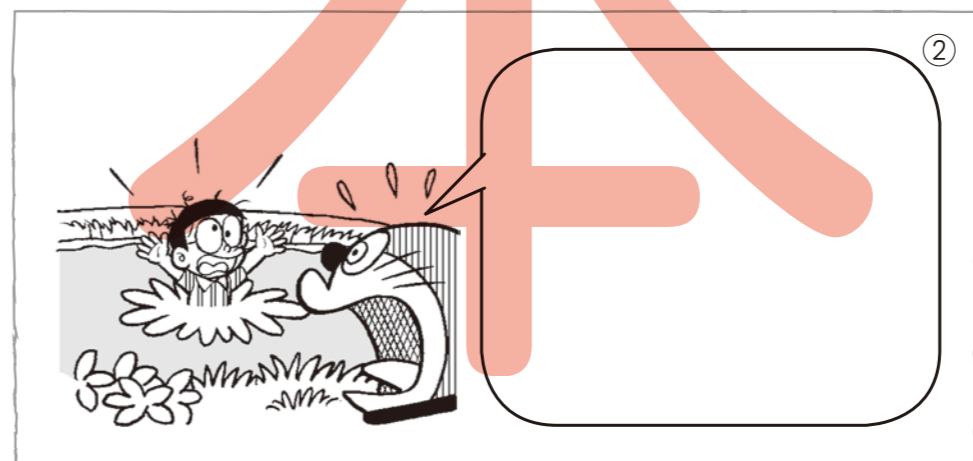
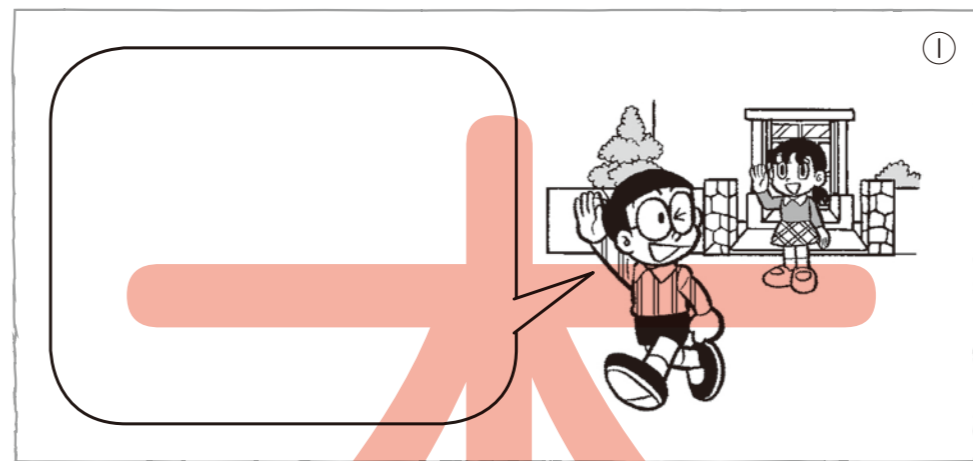
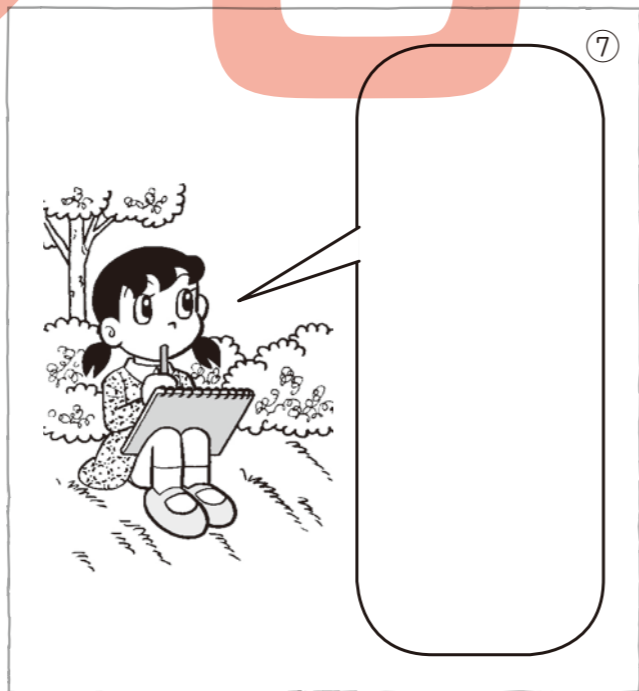
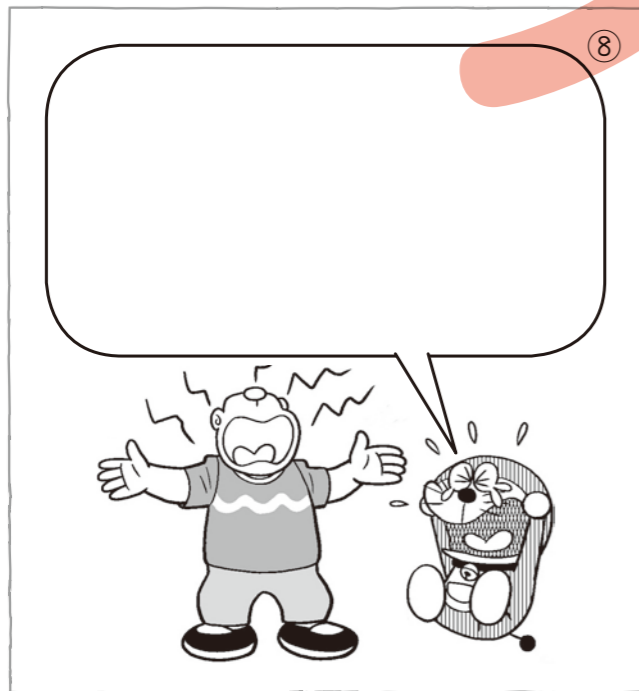
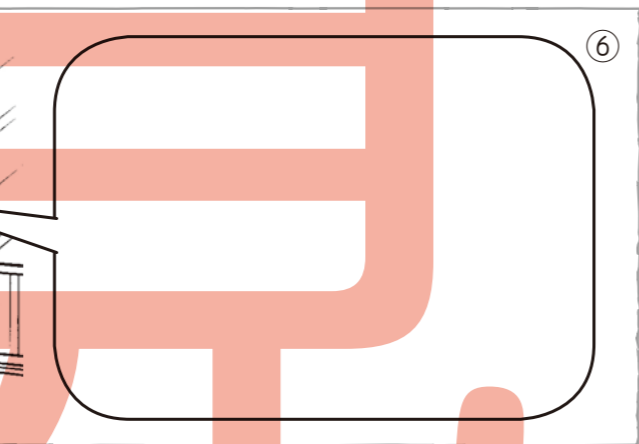
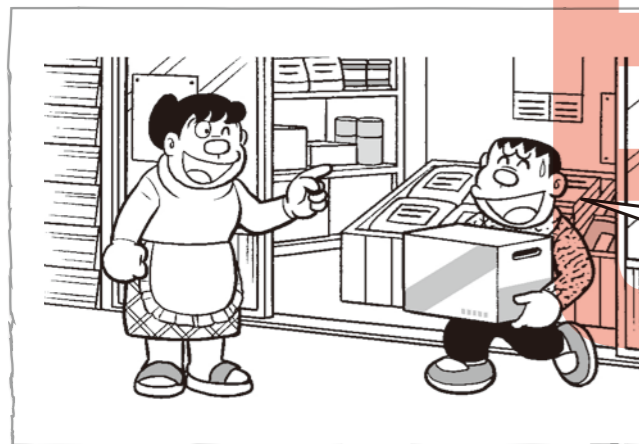
声かけポイント

- 「の」は「斜めに出発! やさしくくるりん」、「ん」の折り返す部分は「ん」は来た道を少し戻ってね。ジャンプ!」などと声をかけ、形や書き順を意識させましょう。

+

おけいこプラス

- なぞった文字から始まる言葉を見つけましょう。



→もくひょうタイム
15分

えに あうように、
に ことばを かきましよう。
なんと いって
いるのかな?

→DATE

月

日

曜日

DATE 月 日 曜日

もくようタイム 20分

時こくと 時間③

1日の 時間

出したものは、
もとの 場しょに
しまおうね。

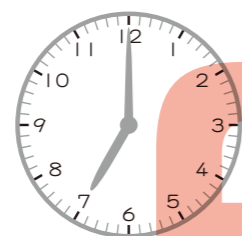


1日には、午前と午後があるね。
ちゃんと つかい分けが できるかな？

1日の 時間

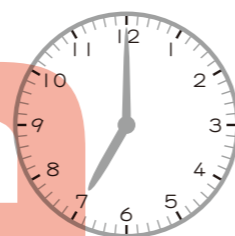
しずかちゃんのおきた 時こくと 夕食の 時こくを、
午前、午後をつけて 答えましょう。

①おきた 時こく



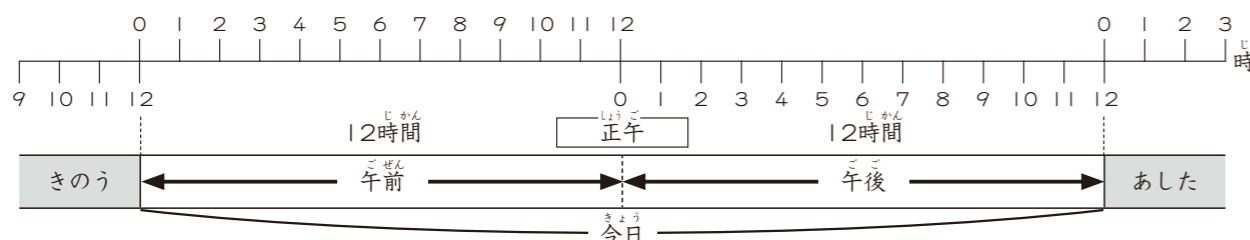
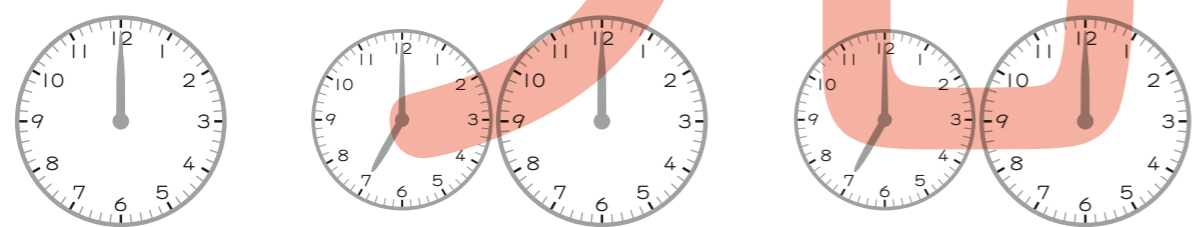
答え

②夕食の 時こく



答え

1日には 午前と 午後が あります。図で たしかめてみましょう。



ポイント!

午前が 12時間、午後が 12時間です。合わせると、1日は 24時間
ある ことが わかります。1日=24時間

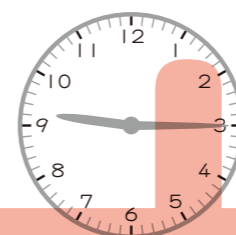
答え ①午前7時 ②午後7時

① つぎの 文を 読んで、「午前」「午後」の 正しい ほうを ○で かこみましょう。

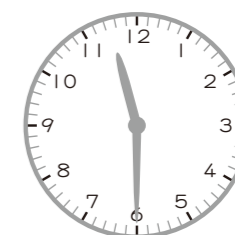
- ①朝、おきるのは〔午前・午後〕6時です。
- ②学校から 帰って くるのは、〔午前・午後〕2時30分です。
- ③1時間めの じゅぎょうが あるのは、〔午前・午後〕です。

② つぎの 時こくを 答えましょう。

- ①そろそろ、ねようかな。
- ②外には 太陽が 出て います。

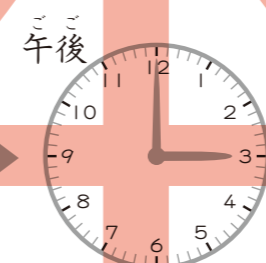
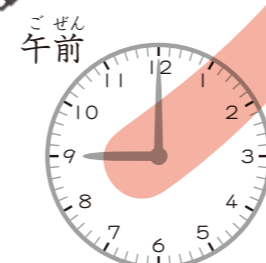


答え 午後



答え 午前

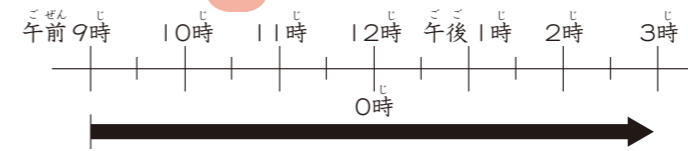
③ 左の 時こくから、右の 時こくまでの 時間を もとめましょう。



答え



右の 図で 考えてみよう。



ポイント!

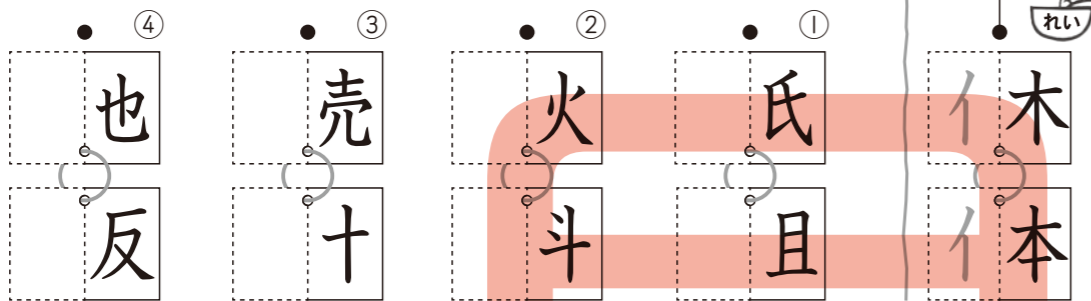
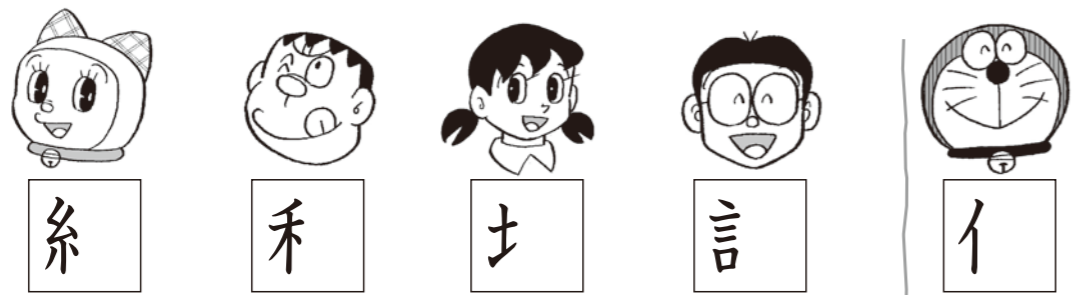


午前7時

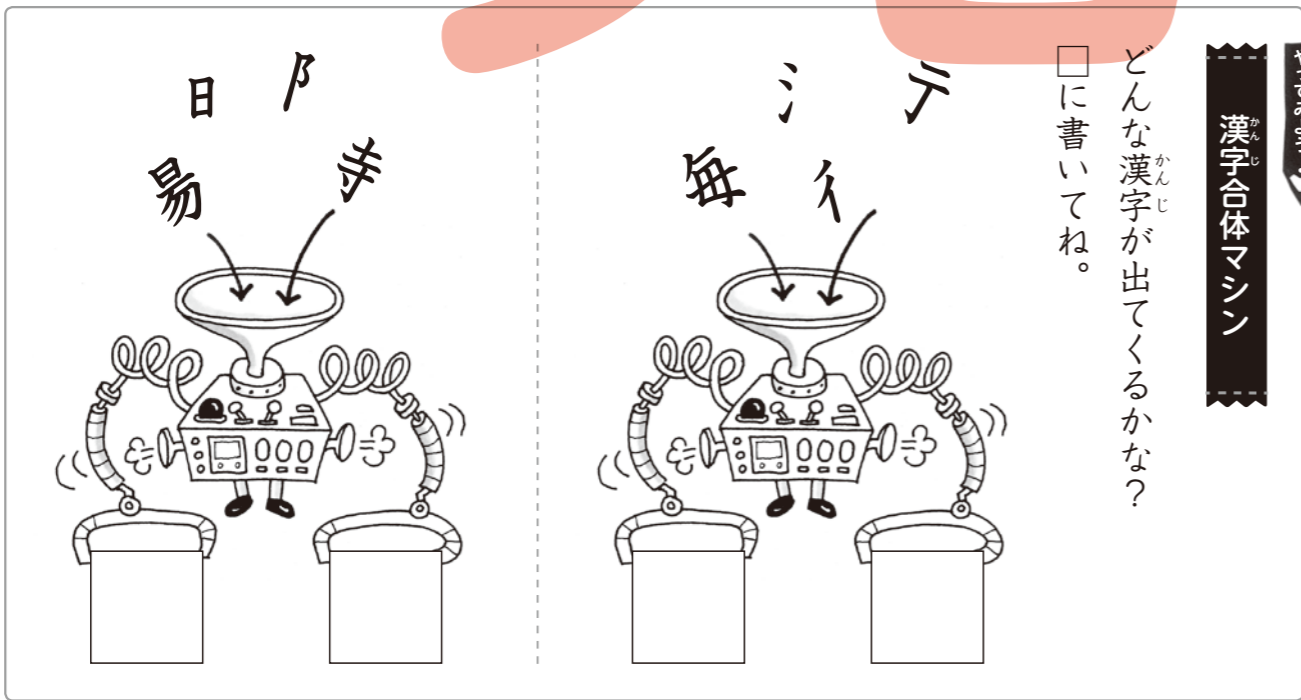
午後7時

みじかい はりが、
ひと回りすると 12時間です。
ふた回りすると、24時間で
1日ですね。

- 1
- 2
- 3
- 4
- 5
- 6
- 7
- 8
- 9
- 10

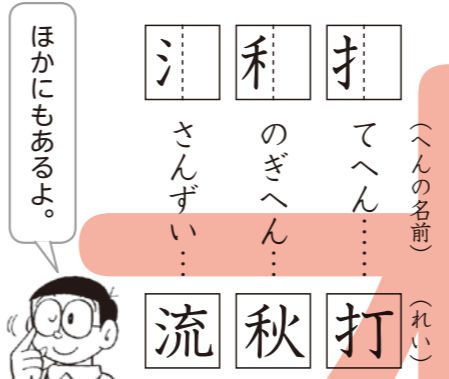
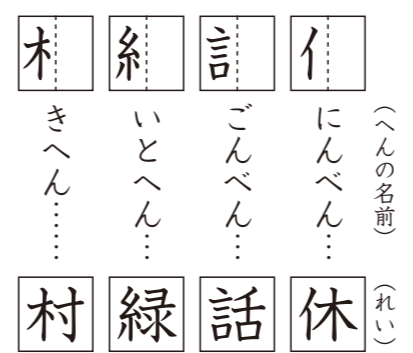


2 次の①～④の□には、それぞれ同じ部首が入ります。上と下を線でむすんで、□に部首を書きましょう。



どんな漢字が出てくるかな？ □に書いてね。

漢字合体マシン



★いろいろな「へん」
左がわの部分が、漢字の意味のもとになっているものがあります。この漢字の左がわを、部首の「へん」といいます。

漢字の部首
漢字は、右と左、上と下、外と内、などの部分の組み合わせで、できています。この部分のことを「部首」といいます。

部首は大きく分けて七しゅるいあるよ。今月からおぼえていこう。



- 1 次の漢字で、黒く書かれた部分の部首名を()に書きましょう。
- ⑤ 級 ↓ ()
 - ④ 林 ↓ ()
 - ③ 作 ↓ ()
 - ② 語 ↓ ()
 - ① 泳 ↓ ()



→目標タイム 30分

漢字の部首

DATE

月
日
曜日

朝はトイレをすませて出かけよう。

